

**fatra**

**thermofix<sup>®</sup>**

**STONE**



**NOVÁ KOLEKCE KAMENNÝCH VZORŮ JE NÁPADITÁ A VKUSNÁ. OBJEVTE KOUZLO ŠEDÝCH A BÉŽOVÝCH VZORŮ, KTERÉ NABÍZÍME V RŮZNÝCH BAREVNÝCH ODSÁTÍNECH. ULTRA MATNÝ POVRCH PODTRHUJE AUTENTIČNOST PŘÍRODNÍHO KAMENE.**

THE NEW COLLECTION OF STONE PATTERNS IS IMAGINATIVE AND TASTEFUL. DISCOVER THE CHARM OF GREY AND BEIGE PATTERNS OFFERED IN A VARIETY OF COLOURS. THE ULTRA MATT FINISH HIGHLIGHTS THE AUTHENTICITY OF NATURAL STONE PATTERNS.

**NOVÁ  
KOLEKCE**

NEW COLLECTION



15470-1 | BETON SELENIT SELENITE CONCRETE



15470-2 | MRAMOR RUSTIC RUSTIC MARBLE



15470-3 | MRAMOR SAND MARBLE SAND



15470-57 | BETON GRAFIT GRAPHITE CONCRETE



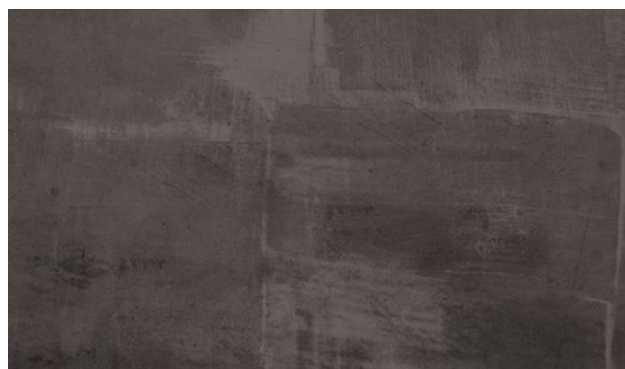
15470-58 | BETON ANTRACIT ANTHRACITE CONCRETE



15539-51 | CEMENT BIANCO BIANCO CEMENT



15539-54 | CEMENT METALIC METALLIC CEMENT



15539-55 | CEMENT DARK DARK CEMENT





15410-1 | BŘIDLICE STŘÍBRNÁ SILVER SLATE



15410-2 | BŘIDLICE KOV SLATE METAL



15415-1 | TRAVERTIN LIGHT TRAVERTINE LIGHT



15417-1 | PÍSKOVEC IVORY SANDSTONE IVORY

## VÝHODY PRODUKTU PRODUCT BENEFITS:

- **DOKONALÝ DESIGN IMITUJÍCÍ PŘÍRODNÍ MATERIÁLY** PERFECT NATURE-IMITATING DESIGN
- **POVRCH ODOLNÝ PROTI BAKTERIÍM** SURFACE RESISTANT TO BACTERIA
- **MOŽNOST POKLÁDKY NA PODLAHOVÉ TOPENÍ** POSSIBLE LAYING ON UNDERFLOOR HEATING
- **ODOLNOST PROTI BĚŽNĚ POUŽÍVANÝM CHEMIKÁLIÍM** RESISTANT TO COMMONLY USED CHEMICALS
- **ZÁRUKA 10 LET** 10-YEARS WARRANTY



**DOKONALÝ DESIGN**  
REALISTIC SURFACE



**MATNÝ VZHLED**  
MATT LOOK



**TOP KOMFORT**  
SOFT UNDERFOOT



**100% VODĚODLNOST**  
100% WATERPROOF



**SNADNÁ ÚDRŽBA**  
EASY MAINTENANCE



TECHNICKÁ DATA TECHNICAL DATA	NORMA NORM	JEDNOTKA UNIT	IKONA ICON	HODNOTA VALUE
<b>VELIKOST DLAŽDICE</b> TILE SIZE	ČSN EN ISO 24342 EN ISO 24342	mm		600 x 450    900 x 300
<b>CELKOVÁ TLOUŠŤKA</b> TOTAL THICKNESS	ISO 24346 EN ISO 24346	mm		2,0
<b>TLOUŠŤKA NÁŠLAPNÉ VRSTVY</b> WEAR LAYER THICKNESS	ČSN EN ISO 24340 EN ISO 24340	mm		0,8
<b>KLASIFIKACE/ÚROVEŇ POUŽITÍ</b> AREAS OF APPLICATION	ČSN EN ISO 24340 EN ISO 10582	třída Class		23, 34, 43
<b>CELKOVÁ PLOŠNÁ HMOTNOST</b> TOTAL AREA WEIGHT	ČSN EN ISO 23997 EN ISO 23997	g/m <sup>2</sup>		3070
<b>ROZMĚROVÁ STÁLOST</b> DIMENSIONAL STABILITY	ČSN EN ISO 23999 EN ISO 23999	%		≤ 0,25
<b>ZVLNĚNÍ PO VYSTAVENÍ TEPLU</b> CURLING AFTER EXPOSURE TO HEAT	ČSN EN ISO 23999 EN ISO 23999	mm		≤ 2
<b>TRVALÁ DEFORMACE</b> RESIDUAL INDENTATION	ČSN EN ISO 24343-1 EN ISO 24343-1	mm		≤ 0,1
<b>VLIV KOLEČKOVÉ ŽIDLĚ</b> CASTOR CHAIR RESISTANCE	ČSN ISO 4918 ISO 4918	-		vyhovuje Meets
<b>STÁLOBAREVNOST NA UMĚLÉM SVĚTLE</b> COLOUR FASTNESS TO ARTIFICIAL LIGHT	ČSN EN ISO 105-B02, metoda 3 EN ISO 105-B02, method 3	stupeň Degree		min. 6
<b>REAKCE NA OHEŇ</b> REACTION TO FIRE	ČSN EN 13501 -1 EN 13501 -1	třída Class		B <sub>fl-s1</sub>
<b>EMISE FORMALDEHYDU</b> FORMALDEHYDE EMISSION	ČSN EN 717-1 EN 717-1	třída Class		E1
<b>ODOLNOST PROTI SKLUZU</b> SLIP RESISTANCE	ČSN EN 13893 EN 13893	třída Class		DS
<b>TEPELNÁ VODIVOST*</b> THERMAL CONDUCTIVITY*	ČSN EN ISO 10456 EN ISO 10456	W/m.K		0,17
<b>ODOLNOST PROTI VZNIKU SKVRN A CHEM. ODOL.</b> STAIN AND CHEMICAL RESISTANCE	ČSN EN ISO 26987 EN ISO 26987	-		vyhovuje Meets
<b>PROTISKLUZNOST</b> ANTI - SLIPPING	DIN 51130	třída Class		R11
<b>POVRCHOVÁ ÚPRAVA</b> FINISHING	-	-		ano Yes
<b>ODOLNOST PROTI OPOTŘEBENÍ</b> WEAR RESISTANCE	ČSN EN 660-2 EN 660-2	-		T
<b>ODOLNOST PROTI BAKTERIÍM</b> RESISTANCE TO BACTERIA	ČSN EN ISO 846, metoda C EN ISO 846, method C	-		vyhovuje Meets
<b>ANTIBAKTERIÁLNÍ AKTIVITA PUR LAKU</b> ANTIBACTERIAL ACTIVITY OF PUR VARNISH	ČSN ISO 22196 ISO 22196	-		vyhovuje Meets
<b>VOC</b>	ČSN EN ISO 16000-9 EN ISO 16000-9	µg/m <sup>3</sup>		≤ 10 (po 28 dnech after 28 days)
<b>ZÁRUKA</b> WARRANTY	-	roky Years		10

\* informativní hodnota \* indicative value

ROZMĚR DIMENSION	MNOŽSTVÍ V KARTONU QUANTITY IN CARTON		MNOŽSTVÍ NA PALETĚ QUANTITY PER PALLET		VÁHA KARTONU CARTON WEIGHT
[mm]	[pcs]	[m <sup>2</sup> ]	[cartons]	[m <sup>2</sup> ]	[kg]
600 x 450 mm	16	4,32	60	259,20	14,00
900 x 300 mm	16	4,32	60	259,20	14,00

**fatra**

Fatra, a. s., třída Tomáše Bati 1541, 763 61 Napajedla, Česká republika  
Tel.: + 420 577 501 111, e-mail: podlahy@fatra.cz, www.fatrafloor.cz

